

FICHE N°1 : LE TRANSPORT DE MARCHANDISE

3 RÈGLES GÉNÉRALES :

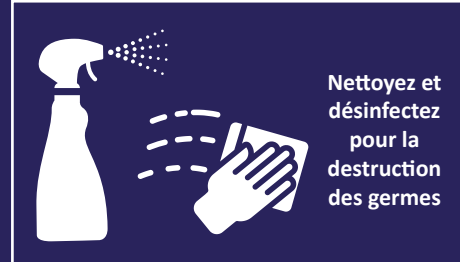
RÈGLE A



RÈGLE B



RÈGLE C



RÈGLES SPECIFIQUES AU TRANSPORT DE MARCHANDISE :

1



2



3



4



5



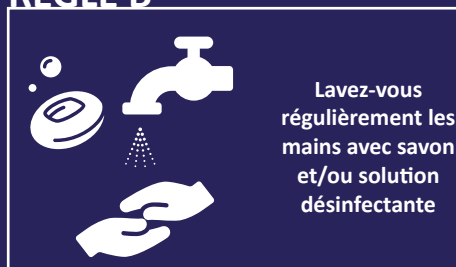
FICHE N°2 : LE TRAVAIL DANS L'ÉTABLISSEMENT

3 RÈGLES GÉNÉRALES :

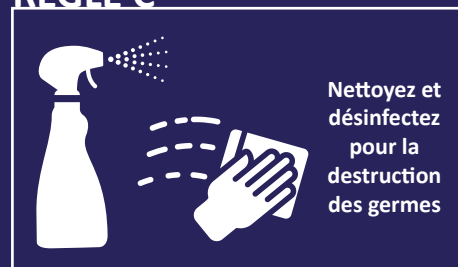
RÈGLE A



RÈGLE B

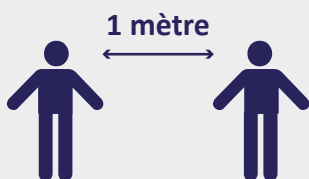


RÈGLE C



RÈGLES SPECIFIQUES AU TRAVAIL À L'ÉTABLISSEMENT :

1



Maintenir une distance d'au moins 1 mètre avec vos collègues.
Pas de face à face

2



Les outils individuels ainsi que les surfaces touchées sont à désinfecter régulièrement

3



Fermer les accès à l'établissement aux personnes extérieures

4



Nettoyer et désinfecter les toilettes, lunettes, lavabo, poignés de porte, après votre passage

5



Se laver régulièrement les mains à l'eau savonneuse

FICHE N°3 :

LE TRAVAIL SUR LES PARCS

3 RÈGLES GÉNÉRALES :

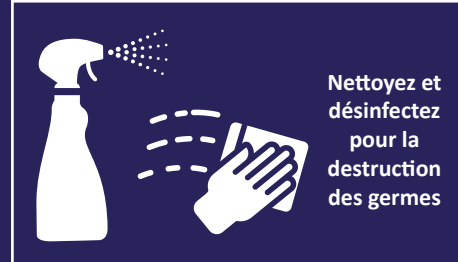
RÈGLE A



RÈGLE B

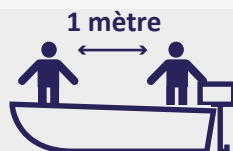


RÈGLE C



RÈGLES SPECIFIQUES AU TRAVAIL SUR LES PARCS :

1



Usage d'une annexe : garder 1 mètre de distance entre les personnes embarquées

2



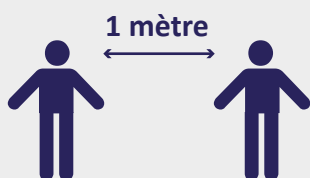
Usage d'un tracteur : être seul dans la cabine et respecter des gestes barrières lors des phases d'attelage et de dételage

3



A bord d'un navire : être seul dans la cabine, ne rien stocker à l'intérieur, prévoir des rangements extérieurs

4



Lors du travail sur les concessions, maintenir 1 mètre entre chaque travailleur

5



FICHE N°4 : LES LIEUX DE VENTE

(marché et établissement)

3 RÈGLES GÉNÉRALES :

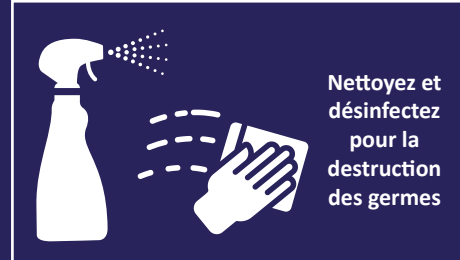
RÈGLE A



RÈGLE B

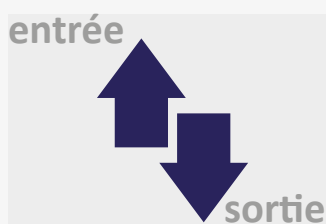


RÈGLE C



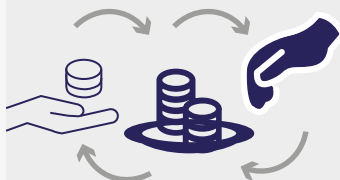
RÈGLES SPECIFIQUES AU TRAVAIL SUR LES LIEUX DE VENTE :

1



Organiser des flux distincts entre l'entrée et la sortie. Limiter le nombre d'entrées à 1 personne à la fois

2



Porter des gants pour servir le client, manipuler la monnaie et carte bancaire

3



Désinfecter régulièrement les surfaces touchées et nettoyer les gants avec un spray après chaque client

4



Trajet court : covoiturage de 2 personnes maximum dans le véhicule avec installation en croix + masque conseillé

5



Trajet long : une seule personne par véhicule pour limiter les risques de contagion